



TCL

- COMMUNIQUÉ DE PRESSE -

26.05.2026

JOURNÉES EUROPÉENNES DU PATRIMOINE 2026

Dans les coulisses du réseau TCL !

À l'occasion de la 43^e édition des Journées européennes du patrimoine, qui se tiendra les samedi 19 et dimanche 20 septembre 2026, le réseau TCL ouvre exceptionnellement les portes de trois sites emblématiques du réseau.

Ces visites guidées gratuites, sur inscription obligatoire, offrent la possibilité de découvrir des lieux insolites habituellement fermés au grand public. Véritable immersion dans les coulisses du réseau TCL, elles permettront aux usagers de mieux comprendre les métiers, les savoir-faire et le fonctionnement du réseau de transports en commun lyonnais.

Dépôt bus des Pins : au cœur de l'électrification du réseau bus

Situé dans le 3^e arrondissement de Lyon, le dépôt bus des Pins, qui réunit 335 collaboratrices et collaborateurs, dont 300 conductrices et conducteurs, ouvrira ses portes pour faire découvrir au public un site historique du réseau TCL, au cœur des transformations engagées pour une mobilité plus durable.

La visite permettra de découvrir les coulisses du parc de stationnement des bus, de l'atelier de maintenance et de la recharge des véhicules électriques. Le site accueille 110 véhicules, dont 20 bus 100 % électriques et 10 trolleybus IMC, qui transportent chaque jour près de 90 000 voyageurs.



> LE SAVIEZ-VOUS ?



Le dépôt des Pins existe depuis 1901 !

Réalisée par CitéCréation, la fresque « Voyage dans la ville » peinte sur l'enceinte du dépôt représente l'histoire des transports en commun lyonnais du XIX^e siècle à nos jours.

Centre de maintenance Tramway de Saint-Priest : dans les coulisses des lignes de tramways

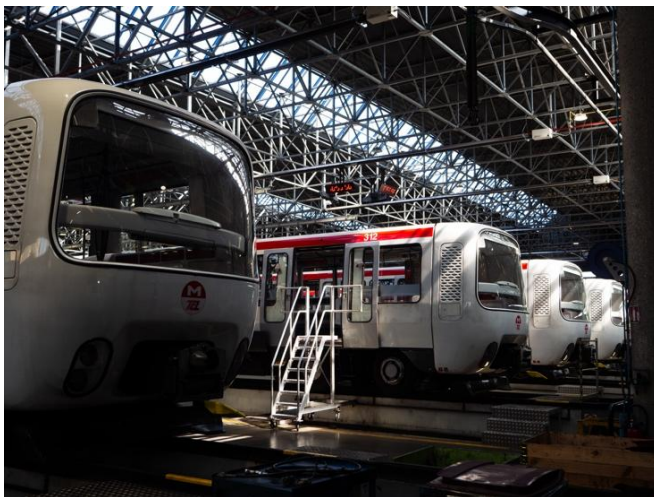
Le Centre de Maintenance Tramway de Saint-Priest accueille les rames des lignes T1, T2, T5, ainsi que celles de la ligne T6, prolongée jusqu'à La Doua - Gaston Berger depuis le 14 février 2026.

Ce site stratégique permet d'assurer chaque jour la fiabilité, la sécurité et la disponibilité du matériel roulant tramway. La visite offrira une immersion dans l'environnement de travail des 270 conducteurs, des 26 agents de maintenance, de leur encadrement, ainsi que du Poste de Commandement, depuis lequel sont supervisées et régulées au quotidien les lignes exploitées.



Les visiteurs pourront ainsi découvrir les métiers, les équipements et les savoir-faire indispensables à l'exploitation du réseau tramway, tout en comprenant les enjeux liés au développement et à l'adaptation continue du réseau TCL.

Ateliers métro du Thioley : la face cachée de la ligne D et de sa modernisation à venir



Les ateliers métro du Thioley, à Vénissieux, ouvriront exceptionnellement leurs portes pour mettre en lumière un élément central de la ligne de métro D. Ce site assure la maintenance des 36 rames automatiques sans conducteur en circulation depuis 1991, garantissant chaque jour leur sécurité, leur performance et leur disponibilité.

Les visiteurs pourront ainsi mieux comprendre les spécificités techniques de cette ligne emblématique du réseau TCL, ainsi que les opérations indispensables à son bon fonctionnement au quotidien.

INFOS PRATIQUES

Dates : samedi 19 et dimanche 20 septembre 2026

Créneaux de visite : 10h00, 10h45, 11h30, 14h00, 14h45, 15h30 et 16h15

Durée moyenne d'une visite : environ 1 heure

Inscriptions : gratuites, mais obligatoires. La plateforme d'inscription sera mise en ligne fin août 2026.



ADRESSES DES SITES OUVERTS AU PUBLIC

📍 Dépôt bus des Pins

98 avenue Lacassagne, 69003 Lyon

Accès : 10' à pied de la station Grange Blanche (métro D, tram T2) ou arrêt Place Henri (C13, 25)

📍 Centre de maintenance tramway de Saint-Priest

Cours du Professeur Jean Bernard, 69800 Saint-Priest

Accès : Station Porte des Alpes (T2)

📍 Ateliers métro du Thioley

41 rue des Frères Amadéo, 69200 Vénissieux

Accès : 10' à pied de la station Gare de Vénissieux (métro D, tram T4)

Contact presse :

Thomas GILLOT | ✉ tgillot@mobilites-lyonnaises.fr | ☎ 06 83 34 55 34

Alexandre HAGHDOUST | ✉ ahaghdooust@mobilites-lyonnaises.fr | ☎ 06 30 31 27 95

tcl.fr

