



Edition
Pop Culture!



- COMMUNIQUÉ DE PRESSE -

03 avril 2025

LA FOIRE DE LYON AVEC TCL !

Des déplacements vers Lyon-Eurexpo en toute simplicité et une entrée Salon à tarif exceptionnel !

À l'occasion de la Foire de Lyon, qui se tiendra du vendredi 4 au lundi 14 avril 2025 à Lyon-Eurexpo, TCL propose aux visiteurs un dispositif exceptionnel : **la ligne de tramway T5 sera renforcée et le bus N100 sera déployé depuis Vaulx-en-Velin La Soie**. En plus de cette offre de transport renforcée, un **tarif préférentiel de 5 €** sera proposé à tous les visiteurs sur présentation de leur carte TCL à la billetterie de l'événement.



Pour accompagner les visiteurs tout au long de la journée, la ligne T5 proposera des horaires étendus **entre Grange Blanche et l'entrée principale d'Eurexpo**, du 4 au 14 avril inclus. La ligne T5 circulera toutes les **10 à 13'** avant 8h15, toutes les **8'** entre 8h15 et 20h, puis toutes les **13'30 à 15'** en soirée après 20h.

Horaires de départ habituels :

- Premier départ vers Eurexpo (entrée principale) : **07h27**
- Dernier départ vers Eurexpo (entrée principale) : **21h35**
- Premier départ vers Grange Blanche : **07h53**
- Dernier départ vers Grange Blanche : **22h00**

Horaires de départ exceptionnels :

	Dernier départ vers Eurexpo (entrée principale)	Dernier départ vers Grange Blanche
Samedi 5 avril	00h11	00h40
Mardi 8 avril	23h31	00h00
Jeudi 10 avril	00h11	00h40
Vendredi 11 avril	23h31	00h00



Pour compléter l'offre de transport et accompagner les visiteurs, le bus N100 circulera **entre Vaulx-en-Velin La Soie et Eurexpo** avec une fréquence de **15'**, du 4 au 14 avril inclus.

Horaires de départ habituels :

- Premier départ vers Eurexpo (entrée principale) : **09h00**
- Dernier départ vers Eurexpo (entrée principale) : **20h11**
- Premier départ vers Vaulx-en-Velin La Soie : **09h27**
- Dernier départ vers Vaulx-en-Velin La Soie : **20h30**

Horaires de départ exceptionnels :

	Dernier départ vers Eurexpo (entrée principale)	Dernier départ vers Grange Blanche
Mardi 8 avril	23h06	23h30
Vendredi 11 avril	23h06	23h30
Lundi 14 avril	19h13	19h30

Ce service direct assure une correspondance facile avec la ligne A du métro, permettant une liaison rapide depuis le centre-ville jusqu'à l'entrée d'Eurexpo. Ce renfort vise à offrir une expérience fluide, confortable et adaptée à la forte affluence attendue. Tous les titres TCL habituels permettent d'accéder au bus N100. Pour ceux qui n'en disposent pas, l'achat d'un ticket reste possible via les canaux classiques : agences TCL, distributeurs automatiques, e-Ticket TCL, carte bancaire ou points de vente agréés.

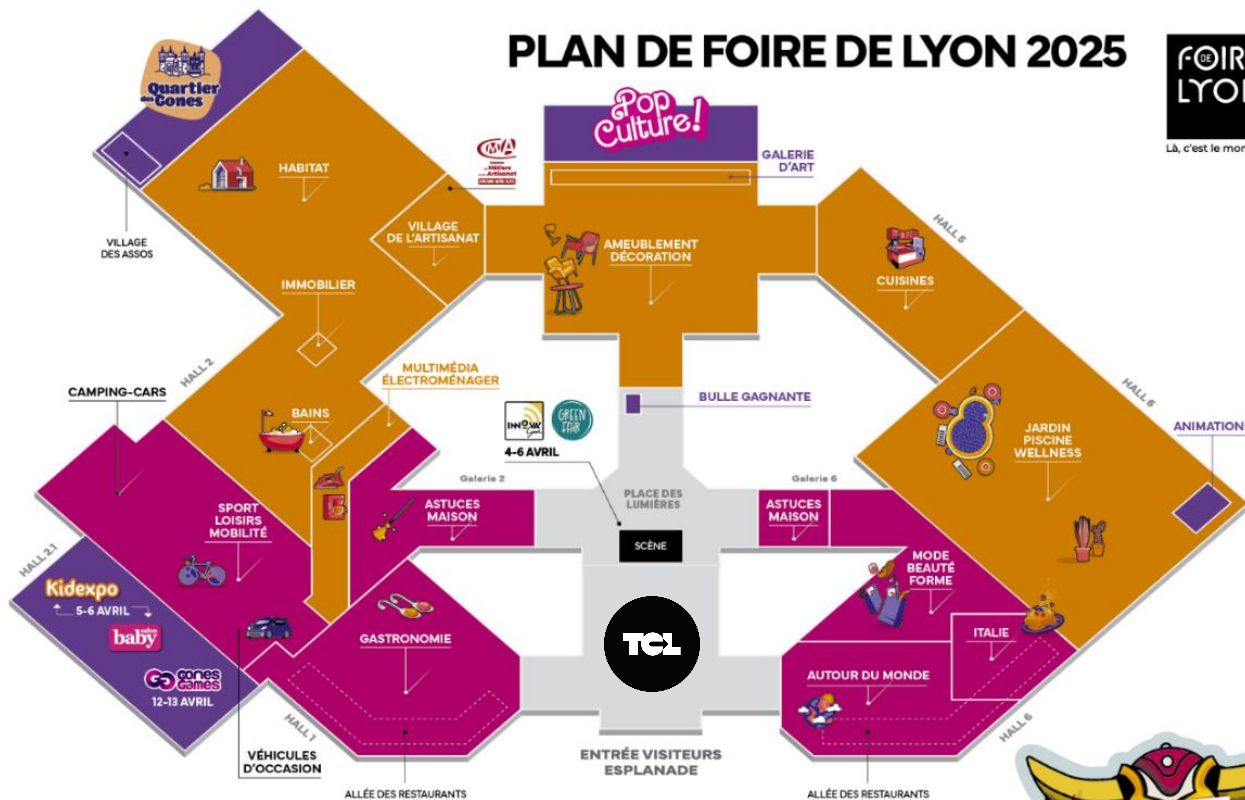
TCL à votre rencontre

Venez rencontrer les équipes TCL sur le stand ACCA7 après l'entrée principale.

Pourquoi venir nous voir ?

- ✓ Des conseils personnalisés pour optimiser vos trajets et gagner du temps
- ✓ Toutes les infos sur les projets TCL
- ✓ Des animations et surprises vous attendent sur place

PLAN DE FOIRE DE LYON 2025



Document non contractuel - Plan au 2 Janvier 2025

Tous les détails concernant les horaires sont disponibles sur le site www.tcl.fr

Contact presse :

Thomas GILLOT | ✉ tgillot@mobilités-lyonnaises.fr | ☎ 06 83 34 55 34

tcl.fr

