



Guide pratique de l'accessibilité du réseau TCL



SYTRAL

BOUGEZ, VIVEZ, AIMEZ !

Sommaire

Préparer son voyage	4
Accéder au réseau TCL	12
Mieux se repérer	17
Les points contact métro	22
Les titres de transport	24
La carte Accompagnant TCL	27
Optibus	28
Optiguide	30
Le parcours découverte	32

Préparer son voyage



Où trouver les informations ?

Sur internet

www.tcl.fr



Le site tcl.fr s'adapte à vous, quelle que soit votre situation.

- **Vous êtes une personne à mobilité réduite**

le site tcl.fr vous indique l'accessibilité de votre itinéraire

Une alerte

de votre itinéraire est indisponible.

- **Vous êtes une personne malvoyante :**

téléchargez le plan sonore des lignes principales ou utilisez la navigation vocale.

Sur l'Appli TCL

APPLI
TCL



Sur l'appli TCL, vous trouverez :

- air
- le calcul d'itinéraires avec les alertes des ascenseurs et escaliers mécaniques.

Sur l'Appli TCL Live

APPLI
TCL Live



L'appli TCL Live est une application sur smartphone pour avoir les informations sur le réseau TCL en direct.

Localisez les bus et tram autour de vous !

Les actualités, les recherches d'horaires et d'itinéraires sont disponibles pour tous !

Par téléphone

ALLÔ TCL

04 26 10 12 12

(prix d'un appel local)



Des agents TCL vous répondent du lundi au dimanche de 6h à 22h.

Vous êtes une personne à mobilité réduite :

un assistant vocal vous indique la disponibilité des ascenseurs et des escaliers mécaniques, en tapant le code à 2 chiffres de la station (voir pages 8-9).

Vous êtes une personne malvoyante :

un agent vous aide à trouver le plan des lignes en braille et en sonore sur le quai.

Vous êtes une personne sourde ou malentendante :

utilisez la plateforme Elios depuis un ordinateur, un smartphone ou une tablette pour appeler Allô TCL.

Il vous faut une caméra et une connexion internet.

Un conseiller est à votre disposition du lundi au vendredi de 8h30 à 19h00 et le samedi de 9h00 à 12h00 pour vous aider.


Vous pourrez communiquer en :

- française,
- transcription en Temps Réel de la Par
- française Parlée Complétée.

Disponibilités des ascenseurs et des escaliers mécaniques dans le métro

Toutes les stations sont accessibles sauf la station **Croix Paquet** **M C**.

Station **Minimes Théâtres Romains** **F 1** :

pour utiliser l'ascenseur pour sortir, choisissez au départ la rame avec ce pictogramme  représentant une personne en fauteuil roulant.



Liste des codes à 2 chiffres
pour connaître la disponibilité des ascenseurs
dans les stations de métro, funiculaire et tramway

M A

- 15 • Vaulx-en-Velin La Soie
- 16 • Laurent Bonnevey
Astroballe
- 17 • Cusset
- 18 • Flachet
- 19 • Gratte Ciel
- 20 • République Villeurbanne
- 21 • Charpennes Charles Hernu
- 22 • Masséna
- 23 • Foch
- 24 • Hôtel de Ville Louis Pradel
- 25 • Cordeliers
- 26 • Bellecour
- 27 • Ampère Victor Hugo
- 28 • Perrache

M B

- 21 • Charpennes Charles Hernu
- 41 • Brotteaux
- 42 • Gare Part-Dieu Vivier Merle
- 43 • Place Guichard
Bourse du Travail
- 44 • Saxe-Gambetta
- 45 • Jean Macé
- 46 • Place Jean Jaurès
- 47 • Debourg
- 48 • Stade de Gerland
- 50 • Gare d'Oullins

M C

- 24 • Hôtel de Ville Louis Pradel
- 56 • Croix-Paquet
- 57 • Croix-Rousse
- 58 • Henon
- 59 • Cuire

M D

- 70 • Gare de Vénissieux
- 71 • Parilly
- 72 • Mermoz-Pinel
- 73 • Laënnec
- 74 • Grange Blanche
- 75 • Monplaisir Lumière
- 76 • Sans Souci
- 77 • Garibaldi
- 44 • Saxe-Gambetta
- 79 • Guillotière Gabriel Péri
- 26 • Bellecour
- 81 • Vieux Lyon
Cathédrale Saint-Jean
- 82 • Gorge de Loup
- 83 • Valmy
- 84 • Gare de Vaise

F 1 F 2

- 91 • Fourvière
- 81 • Vieux Lyon
Cathédrale Saint-Jean
- 92 • Minimes Théâtres Romains
- 93 • St-Just

T 1

- 95 • Part-Dieu Auditorium
- 96 • IUT Feysine

T 4

- 97 • Manufacture Montluc



Plan du métro et du funiculaire



Toujours avoir un titre de transport sur vous !

Pour faciliter vos déplacements, munissez-vous d'un titre de transport à l'avance

Certains ascenseurs ne sont accessibles qu'avec un titre de transport pour avoir accès directement au quai de métro.

Où acheter votre titre de transport ?

Vous pouvez acheter votre titre de transport :

- Aux distributeurs automatiques des stations de métro et de tramway (paiement par carte bancaire et espèces).
- Dans les Points Service TCL (diffuseurs de presse, bureaux de tabac...). Retrouvez la liste des Points Service TCL sur tcl.fr.
- Dans les agences commerciales TCL.
- Sur l'appli TCL E-Ticket. L'application permet d'acheter et valider vos titres de transport depuis votre smartphone ANDROID.



Accéder au réseau TCL



Le métro et le funiculaire



Les stations sont accessibles directement (de plain-pied)
ou par des ascenseurs,
sauf la station Croix-Paquet **M C**.



Des panneaux de commande en braille
indiquent les différents niveaux desservis.



Des messages sonores renseignent la direction du métro
et le nom de la rue en surface.



Des espaces aménagés

Il y a des portillons adaptés pour les personnes à mobilité réduite.
Un bouton commande l'ouverture du premier portillon.
Vous validez ensuite votre titre de transport sur la borne à votre droite
pour ouvrir le second portillon.

Sur tout le réseau TCL,
la validation des titres de transport
est sonore et visuelle.



Il y a des seuils rétractables entre le quai et le métro.
Toutes les rames de la ligne du métro **M D** sont équipées.
Celles du métro **M B** seront équipées en 2022
et celles du métro **M A** en 2024.
Sur le quai, un panneau lumineux,
permet de repérer leur emplacement.



Des espaces avec barres d'appui
permettent de vous stabiliser dans vos déplacements.

Une balise sonore est présente

à l'entrée des stations de métro et funiculaire.

Une fois activée avec votre télécommande universelle, elle indique la localisation de l'entrée ou de l'ascenseur extérieur de la station de métro.



Sur les escaliers des stations de métro et funiculaire, les bords des marches ont une couleur et une texture spécifiques.

La première et la dernière contre-marche sont de couleur différente.

Une bande d'éveil à la vigilance est présente en haut de chaque escalier.

Le tramway

Le tramway est entièrement accessible.

Les quais sont aménagés et les rames sont équipées de seuils rétractables et d'un plancher bas intégral pour faciliter l'entrée et la sortie des personnes en fauteuil ou avec une poussette.



Le bus

L'ensemble des bus est accessible.

Tous les bus ont :

- des hauts-parleurs extérieurs indiquant le numéro de ligne et la destination (activation par télécommande universelle),
- un affichage extérieur de la destination à l'avant et sur le côté,
- des seuils rétractables,
- des planchers bas,
- des espaces réservés aux personnes à mobilité réduite,



- des boutons de demande d'arrêt et d'ouverture des portes en braille,
- des annonces sonores et visuelles des arrêts,
- des signaux sonores lors de l'ouverture et de la fermeture des portes.



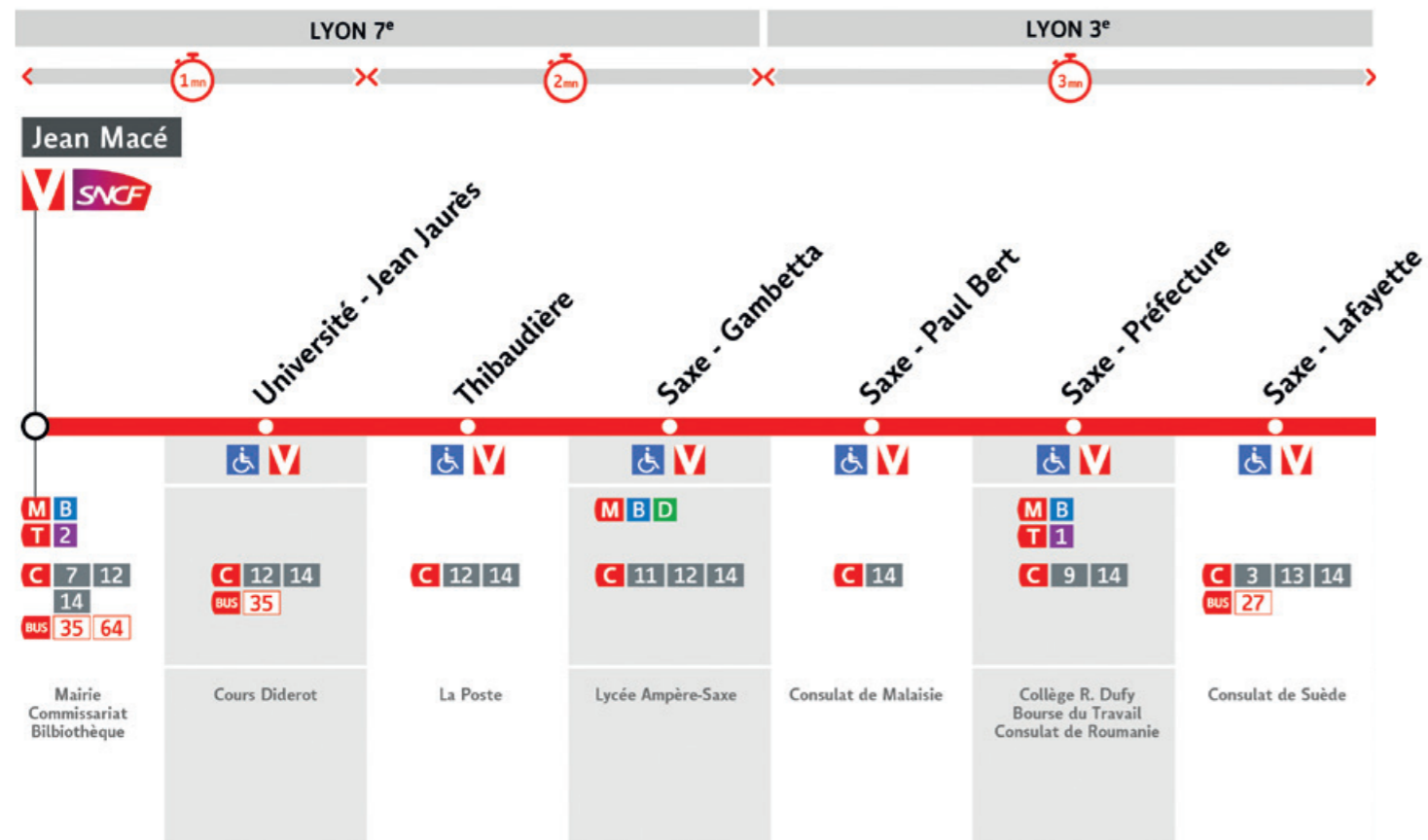
Les arrêts sont réaménagés avec :

- des trottoirs rehaussés,
- des rampes d'accès au quai.

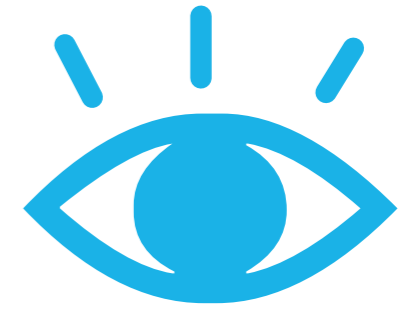
7 arrêts sur 10 sont équipés pour les personnes à mobilité réduite.

Les arrêts accessibles sont indiqués par ce pictogramme .

Vous pouvez les trouver sur tcl.fr rubrique Horaires.



Mieux se repérer



Les équipements

Des équipements aident à mieux se repérer :

- les dalles de repérage des portes de métro

Sur tous les quais de métro, des carreaux de texture et de couleur indiquent l'emplacement des portes des rames,

- les dalles podotactiles

Elles alertent les personnes aveugles ou malvoyantes de la proximité de la fosse. Elles se situent sur les quais de métro et de tramway, et près des passages piétons le long des lignes de tramway,

- les chiens guides

de personnes aveugles sont autorisés sur tout le réseau TCL .



Les informations sonores et visuelles

Pour s'informer

Des bornes d'information sonore et visuelle sont installées aux principaux **arrêts de bus** et sont accessibles aux voyageurs non-voyants.

Elles sont équipées de hauts-parleurs activés par télécommande universelle.

Elles vous indiquent :

- les prochaines lignes au passage à l'arrêt,
- les destinations,
- le temps d'attente des prochains bus.



Des bornes d'information sonore et visuelle sont installées dans **les stations desservies par 2 lignes de tramway**.



Bips et annonces sonores

Pour utiliser les bornes de validation :

- un signal sonore bref et un voyant vert indiquent que votre titre de transport est valide,
- un signal sonore long et un voyant rouge indiquent que votre titre de transport n'est pas valide.

Pour la fermeture des portes, les métros et les tramways disposent :

- d'un bip sonore,
- d'un voyant lumineux clignotant intérieur et extérieur au-dessus de chaque porte.

Pour votre sécurité, ne franchissez pas les portes quand vous percevez ces signaux.



Pour annoncer le prochain arrêt, les véhicules TCL disposent :

- d'un bandeau défilant pour les bus et tramways,
- d'une annonce sonore pour les bus, métros, funiculaires et tramways.

Pour repérer les portes d'entrée des agences TCL

Il y a 5 agences TCL : Bellecour, Part-Dieu, Vaulx-en-Velin la Soie, Gorge de Loup et Grange Blanche.

Les portes d'entrée des 5 agences TCL ont une balise sonore en hauteur qui annonce les horaires d'ouverture et la localisation précise des agences.



Des agents TCL à votre service

Les agents TCL

En cas de difficulté, les agents peuvent intervenir auprès de vous pour faciliter vos déplacements.

Les interphones

Sur les quais, des interphones permettent de signaler aux agents une panne, un incident ou une difficulté de circulation.

Les Points Contact

Les Points Contact permettent de vous renseigner ou de demander de l'aide auprès d'un agent de ligne.

Vous pouvez trouver des Points Contact dans les stations de métro indiquées sur les pages 22 et 23.

Dans le cadre de la loi « Accessibilité » de 2005, chaque agent TCL, en contact avec la clientèle, suit une formation de sensibilisation à tous les handicaps.

Points contact métro



Bellecour **M A M D**

sur la mezzanine entre les quais de la ligne A et ceux de la ligne D

Charpennes Charles Hernu **M A M B**

dans le couloir de liaison entre la ligne A et la ligne B

Cordeliers **M A**

sur le quai direction Perrache

Gare de Vaise **M D**

sur la mezzanine côté Place de Paris

Gare de Vénissieux **M D**

sur le quai direction Gare de Vaise

Gare Part-Dieu Vivier Merle **M B**

dans le couloir de liaison SNCF

Gorge de Loup **M D**

sur la mezzanine à l'opposé de la gare SNCF

Grange Blanche **M D**

sur le quai central direction Gare de Vaise

Henon **M C**

sur le quai direction Hôtel de Ville

Points contact métro



Hôtel de Ville Louis Pradel **M A M C**

sur le quai de la ligne A direction Vaulx-en-Velin La Soie

Jean Macé **M B**

sur le quai direction Charpennes Charles Hernu

Mermoz-Pinel **M D**

sur la mezzanine à l'opposé des Galeries Lafayette

Perrache **M A**

sur le quai direction Vaulx-en-Velin La Soie

Sans Souci **M D**

sur le quai direction Gare de Vaise

Saxe-Gambetta **M B M D**

sur le quai de la ligne D direction Gare de Vaise (après le cordonnier)

Stade de Gerland **M B**

sur la grande mezzanine

Vaulx-en-Velin La Soie **M A**

sur le quai direction Perrache

Vieux Lyon Cathédrale St-Jean **M D F 1 F 2**

niveau rue, devant les escalators du funiculaire, à l'entrée de la station

Les titres de transport



Comment voyager sur le réseau TCL ?

- Il faut avoir une carte Técély chargée d'un abonnement ou de carnets de 10 tickets.
- Achetez votre carte Técély en agence TCL, elle coûte 5 €.
- La carte Técély est personnelle avec votre photo.
- Elle est valable pendant 5 ans.
- Il est obligatoire de valider votre carte Técély à chaque trajet sur le réseau TCL.
- Si vous ne validez pas, vous risquez une amende. !

Validez votre titre de transport pour gagner des cadeaux !

Plus d'informations sur [fidelite.tcl.fr](https://www.fidelite.tcl.fr)



À chaque situation, son tarif !

En fonction de votre situation, il est possible de bénéficier d'un abonnement Solidaire Gratuit ou Réduit (10 € / mois).

Retrouvez toutes les conditions sur le site : [tcl.fr/solidaire](https://www.tcl.fr/solidaire)






Comment faire pour avoir l'abonnement Solidaire Gratuit ?

Solidaire
GRATUIT

Allez sur [tcl.fr/solidaire](https://www.tcl.fr/solidaire)

- 1 Consultez les justificatifs demandés 
- 2 Complétez le formulaire en ligne 
- 3 Recevez chez vous un courrier pour activer votre carte Técély 

Ou

- 1 Consultez les justificatifs demandés 
- 2 Allez en agence TCL avec vos justificatifs de droit 
- 3 Votre abonnement sera chargé sur votre carte Técély 

Qui peut avoir un abonnement Solidaire Gratuit ?



Pour avoir un abonnement solidaire gratuit*, il faut	
Habiter dans le Rhône et être dans une des situations suivantes :	Validité de l'abonnement
Personne malvoyante*	5 ans
Mutilé de Guerre dès 65 ans*	
Mutilé du Travail dès 65 ans*	
Toucher l'Allocation Adulte Handicapé : l'AAH	2 ou 5 ans
Toucher l'Allocation Supplémentaire d'Invalidité : l'ASI	2 ans
Toucher l'Allocation Solidarité Personnes Agées : l'ASPA	
Toucher le Revenu de Solidarité Active : RSA	6 mois
Être demandeur de titre de séjour sans droit au travail	
Être demandeur d'asile	
Garantie Jeunes	3 mois
Avoir entre 18 et 24 ans et toucher le Revenu de Solidarité Jeunes : RSJ	
Enfants et/ou conjoint écrits sur l'attestation* : • des personnes qui touchent le RSA • des demandeurs d'asile • des demandeurs de titre de séjour	31 août de l'année scolaire en cours et 6 mois pour les conjoints

Pensez à renouveler vos droits au tarif gratuit 15 jours avant la date limite.

* Lorsque vous voyez cette étoile, il y a des conditions supplémentaires à respecter.

Consultez tcl.fr/solidaire

La carte Accompagnant TCL



Quel est ce service ?

La carte Accompagnant TCL vous permet d'être accompagné par la personne de votre choix sur tous vos trajets TCL. Avec cette carte, votre accompagnant peut voyager avec vous gratuitement.

Pour avoir la carte Accompagnant TCL :

- vous devez être titulaire d'une Carte Mobilité Inclusion (CMI) ou d'une Carte d'Invalidité,
- vous devez compléter le formulaire sur tcl.fr (rubrique Assistance) et joindre une photo d'identité,
- envoyez-les par courrier à l'adresse indiquée sur le formulaire ou remettez-les en agence TCL,
- la carte Accompagnant TCL vous sera envoyée directement à votre domicile.

La carte Accompagnant TCL est à votre nom. En cas de contrôle, vous devez présenter :

- votre titre de transport TCL valide,
- votre Carte Mobilité Inclusion ou votre Carte d'Invalidité,
- votre Carte Accompagnant TCL pour la personne voyageant avec vous.

Optibus



Quel est ce service ?

Optibus est un service de transport à la demande, pour les personnes avec un handicap visuel ou un handicap moteur, en fauteuil roulant ou mal marchant.

Ce handicap peut-être permanent ou temporaire.

Il est réservé aux personnes inscrites à l'avance.

Les conducteurs viennent vous chercher directement à votre domicile.

Les trajets sont réalisés en porte à porte, c'est-à-dire sur le palier de l'entrée principale, en rez-de-chaussée d'une maison, d'un bâtiment ou d'un pavillon hospitalier.



Infos pratiques

Horaires 🕒

Le service fonctionne :

- tous les jours (sauf le 1^{er} mai),
- de 6h à 1h.

Tarifs 💶

Avec Optibus, vous voyagez au **tarif unique de 2 €**.

Réservation 📅

au plus tôt 8 jours avant le déplacement et au plus tard la veille avant 20h.

- Par téléphone : **04 37 25 24 24**
du lundi au samedi de 7h à 20h, sauf le 1^{er} mai.
- Par mail : optibus-central@keolis.com



Optiguide



Quel est ce service ?

Optiguide est un service mis en place par Optibus.

Il vous permet de réaliser votre trajet sur le réseau TCL avec un accompagnateur qui vous guidera durant votre voyage.

Le trajet est réalisé de porte à porte.



Les déplacements s'effectuent en métro, tramway, trolleybus et bus, selon l'accessibilité des lignes et des arrêts.

L'accompagnateur vous aide, depuis votre domicile :

- à rejoindre le réseau TCL,
- à accéder au réseau TCL et à l'utiliser,
- à rejoindre votre destination depuis la sortie du réseau TCL.

Qui peut utiliser Optiguide ?

- Le service Optiguide est réservé aux clients inscrits à Optibus.
- Il est proposé aux personnes en fauteuil roulant et aux personnes malvoyantes, en capacité de réaliser le trajet du début à la fin.

Infos pratiques

Horaires

Le service fonctionne :

- de 7h à 21h,
- du lundi au samedi,

Optiguide ne fonctionne pas les dimanches et jours fériés.

Tarifs

Avec Optiguide, vous voyagez à la tarification TCL, sans autre coût à votre charge.

Vous devez donc disposer d'un titre TCL en cours de validité (ticket ou abonnement).



Réservation

- Par téléphone : 04 37 25 24 24 jusqu'à 2h avant.
- Par mail : optibus-central@keolis.com

Le parcours découverte



Pourquoi ce service ?

Vous voulez vous déplacer sur le réseau TCL en toute autonomie mais vous hésitez à voyager seul ?

TCL vous propose un parcours découverte accompagné

Il permet de réaliser votre trajet sur le réseau TCL avec un accompagnateur.

Le trajet s'effectue en métro, tramway, bus et trolleybus.

Le trajet est réalisé entre la station de départ et la station d'arrivée.

La durée maximale de votre trajet est de 2h30.

L'accompagnateur vous aide, depuis la station de départ :

- à accéder et à utiliser vos transports,
- à rejoindre votre station d'arrivée.



Le trajet est programmé en avance.

Vous pouvez personnaliser votre parcours ou laisser TCL l'organiser.

Vous devez être en capacité de réaliser le trajet du début à la fin.

Qui peut utiliser le parcours découverte ?

Ce service est destiné aux personnes fragilisées ou en situation de handicap.

Infos pratiques

Horaires

- Une fois par semaine à déterminer du lundi au vendredi.
- Entre 9h et 17h.

Tarifs

- Ce service est **gratuit** et limité à un parcours par personne.

Réservation

- Par téléphone auprès d'Allô TCL au 04 26 10 12 12 du lundi au dimanche de 6h à 22h

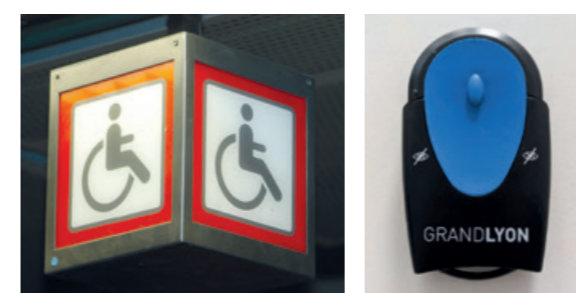


Notes

A series of horizontal dashed lines for taking notes, spanning the width of the page.



ACCESS·CITY
THE EUROPEAN AWARD
FOR ACCESSIBLE CITIES



Pour en savoir plus

ALLÔ TCL
04 26 10 12 12
(prix d'un appel local)



www.tcl.fr



**APPLI
TCL**



**APPLI
TCL Live**



CC202110R01

Ce document est écrit en FALC.
FALC veut dire Facile À Lire et à Comprendre.
Ce document a été transcrit et validé en octobre 2021
par l'atelier FALC de l'Esat la Courbaisse (Adapei 69).



© Logo européen facile à lire : Inclusion Europe.
Plus d'informations sur le site easy-to-read.eu.

