



## COMMUNIQUÉ DE PRESSE

Lundi 18 juillet 2022

### FORTES CHALEURS : QUEL DISPOSITIF SUR LE RESEAU TCL ?

Pour accompagner les voyageurs lors de cette période de fortes chaleurs et permettre de se déplacer dans les meilleures conditions possibles, le réseau TCL met en place des actions de prévention et de sensibilisation sur l'ensemble de ses lignes.

L'intégralité des rames de tramway est équipée de climatisation ainsi que 99% des bus et trolleybus.

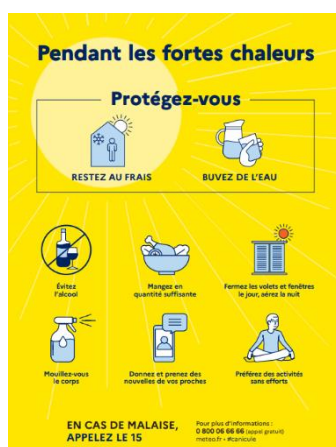
**Les nouvelles rames MPL16 offrent désormais une ventilation réfrigérée sur l'ensemble de la ligne B.**

Cette technologie, spécialement adaptée à la typicité des tunnels lyonnais, et aux gabarits des infrastructures offre un confort climatique par la régulation interfacée avec la température extérieure, et par la puissance de ventilation adaptée à la charge des voyageurs.

**Les lignes de métro A, C et D quant à elles sont équipées de systèmes de ventilation**, avec prise d'air à l'extérieur, et de fenêtres à battant.

Chaque année, des **contrôles préventifs des systèmes de ventilation** sont effectués avant la saison estivale, et font l'objet d'une grande attention quotidienne.

Pour que le confort de voyage soit optimisé, des mesures complémentaires sont mises en place, notamment le stationnement des rames en tunnel, où la température est plus clémente, et la ventilation brumisée des zones de remisage, lorsque les conditions le permettent, selon les arrêtés préfectoraux en vigueur.



En parallèle, pour sensibiliser le plus grand nombre, des messages de prévention sont diffusés sur le réseau TCL par le biais d'annonces sonores, renforcées jusqu'à 10 minutes en heure de pointe, sur les écrans dynamiques et sur les bornes d'information voyageurs.

#### CONTACTS PRESSE

Samantha MECH – [smech@keolis-lyon.fr](mailto:smech@keolis-lyon.fr) – 06 34 39 87 05

Elodie MIJIEUX – [emijieux@keolis-lyon.fr](mailto:emijieux@keolis-lyon.fr) – 06 23 12 63 41